

«СОГЛАСОВАНО»
Первый заместитель главы
Муниципального образования
Город Новоросийск
И.А. Дяченко
« » 2013 г.

«СОГЛАСОВАНО»
Начальник ОГИБДД УМВД
По г. Новоросийску
А.В. Захаров
« » 2013 г.

«УТВЕРЖДАЮ»
Директор MAOY COII № 33
г. Новоросийска
Шилькрут Ф.В.
«02» сентября 2013 г.

ПАСПОРТ

дорожной безопасности образовательного учреждения
(типовой)

Муниципальное автономное общеобразовательное учреждение
средняя общеобразовательная школа № 33
муниципального образования г. Новоросийск

Содержание

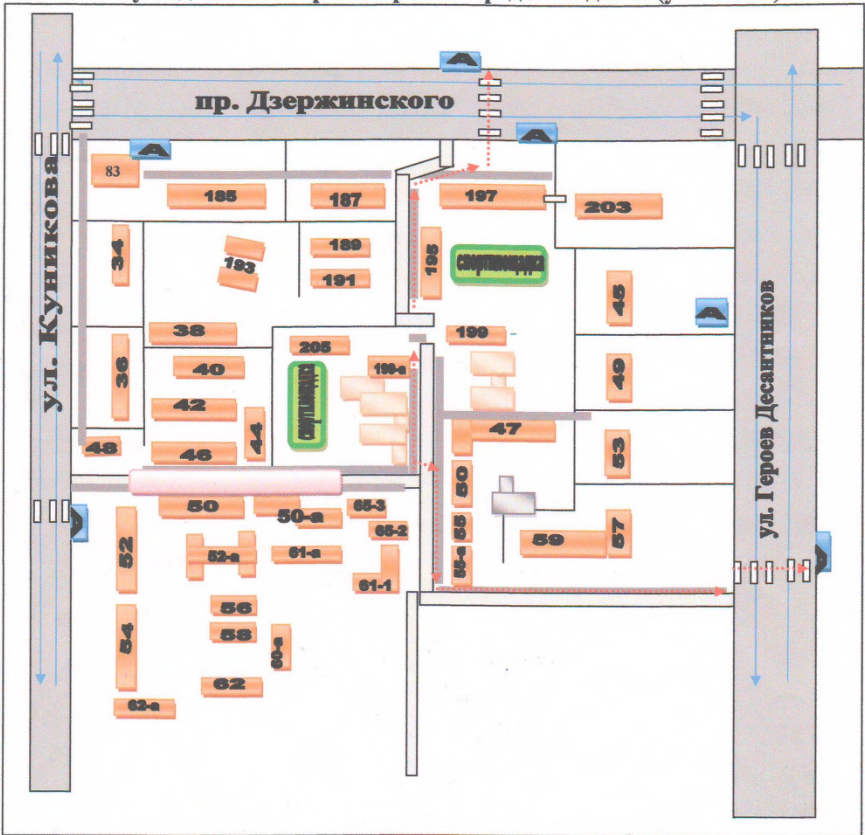
I. План-схемы ОУ.

- 1) МАОУ СОШ № 33 расположена на территории Южного внутригородского района муниципального образования г. Новороссийск. Транспортные средства передвигаются по придворовым территориям. Перемещение учащихся осуществляется по тротуарным дорожкам.
- 2) организация дорожного движения в непосредственной близости от образовательного учреждения с размещением соответствующих технических средств, маршруты движения детей и расположение парковочных мест;
- 3) маршруты движения организованных групп детей от МАОУ СОШ № 33 к остановкам общественного транспорта;
- 4) пути движения транспортных средств к местам разгрузки/погрузки и рекомендуемых безопасных путей передвижения детей по территории образовательного учреждения.


II. Приложения:

І. План-схемы ОУ.

План-схема района расположения ОУ, пути движения транспортных средств и детей (учеников)




Условные обозначения

 Жилая застройка

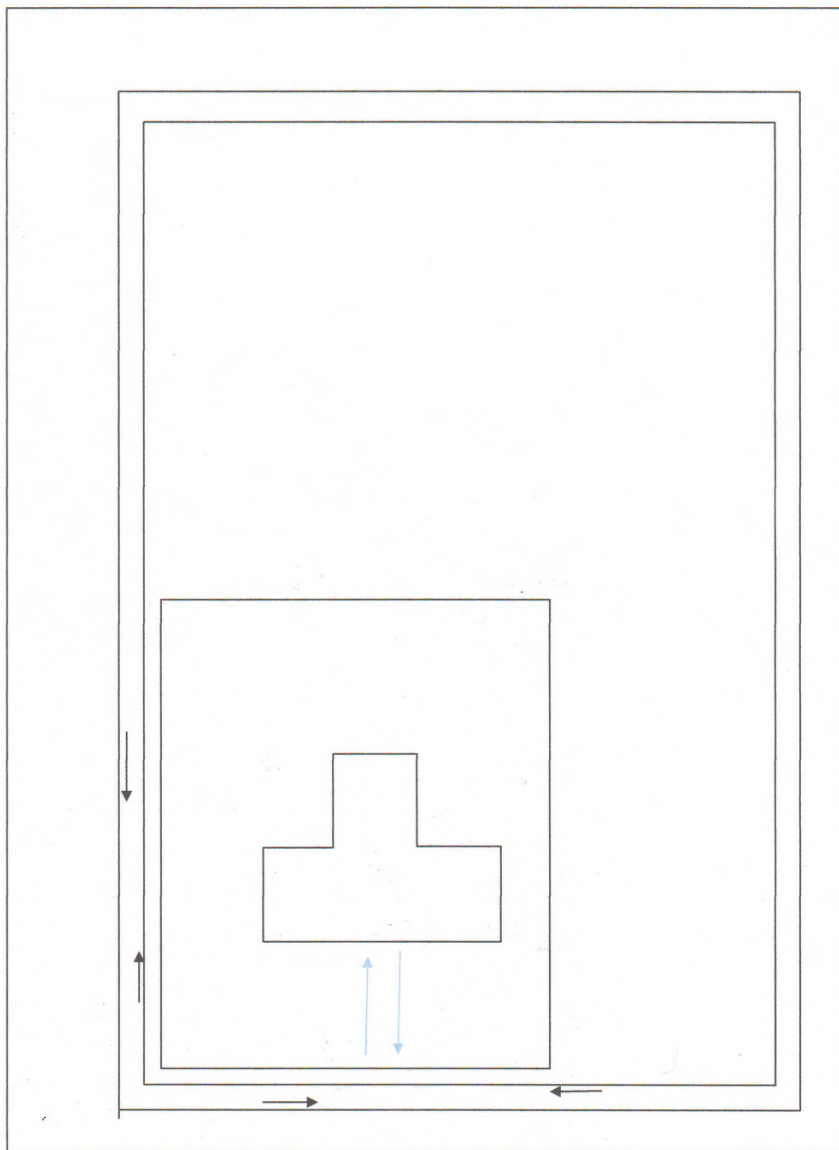
 Проезжая часть

 Трогуар

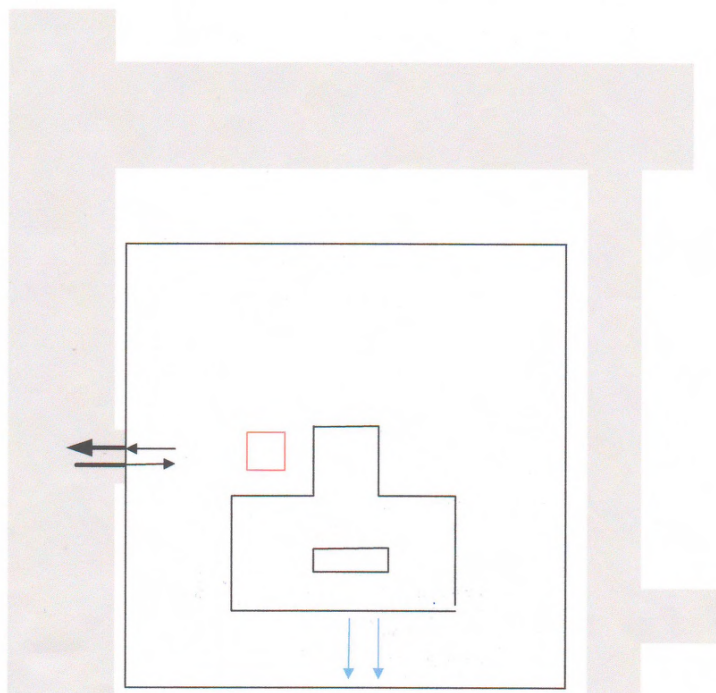
 Движение транспортных средств





 Опасные участки

Схема организации дорожного движения в непосредственной близости от образовательного учреждения с размещением соответствующих технических средств, маршруты движения детей и расположение парковочных мест



Пути движения транспортных средств к местам разгрузки/погрузки и рекомендуемые пути передвижения детей по территории образовательного учреждения



-  - въезд/выезд грузовых транспортных средств
-  - движение грузовых транспортных средств по территории образовательного учреждения
-  - движение детей и подростков на территории образовательного учреждения
-  - место разгрузки/погрузки